



DESCOBRIM LA FAUNA DELS NOSTRES RIUS

DOSSIER DIDÀCTIC DE LA VISITA EXPOSICIÓ LIFE POTAMO FAUNA

PLAFÓ GENERAL LIFE POTAMO FAUNA

1. Posa els noms dels animals representats i relaciona cada un d'ells amb les actuacions del projecte **LIFE Potamo Fauna**



T _____

Recuperar animals en risc d'extinció

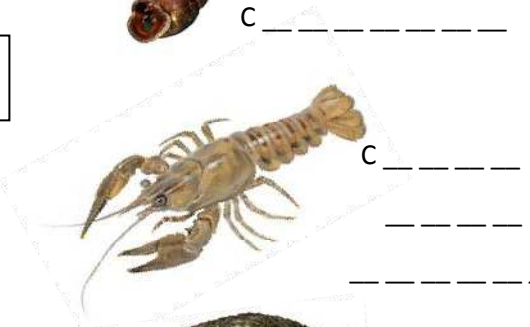


C _____

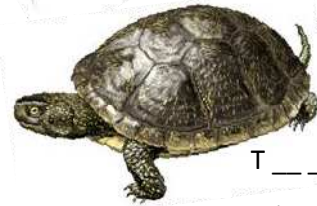


C _____

Millorar les poblacions d'animals amenaçades



C _____



T _____

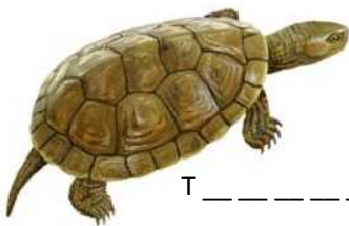


M _____

Eradicar animals exòtics invasors



B _____



T _____

Controlar l'expansió d'animals invasors



C _____

N _____



P _____

T _____

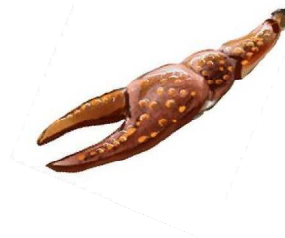


Disseny i creació dels continguts dels materials educatius Associació CEA Alt Ter – www.alt-ter.org



PLAFONS CRANC DE RIU

2. Fixa't amb les principals diferències de forma i color del cos que hi ha entre les diferents espècies de cranc i relaciona amb fletxes quines pinces pertanyen a cada un dels crancs:



Cranc de potes blanques

Cranc senyal

Cranc roig americà

Cranc dels canals

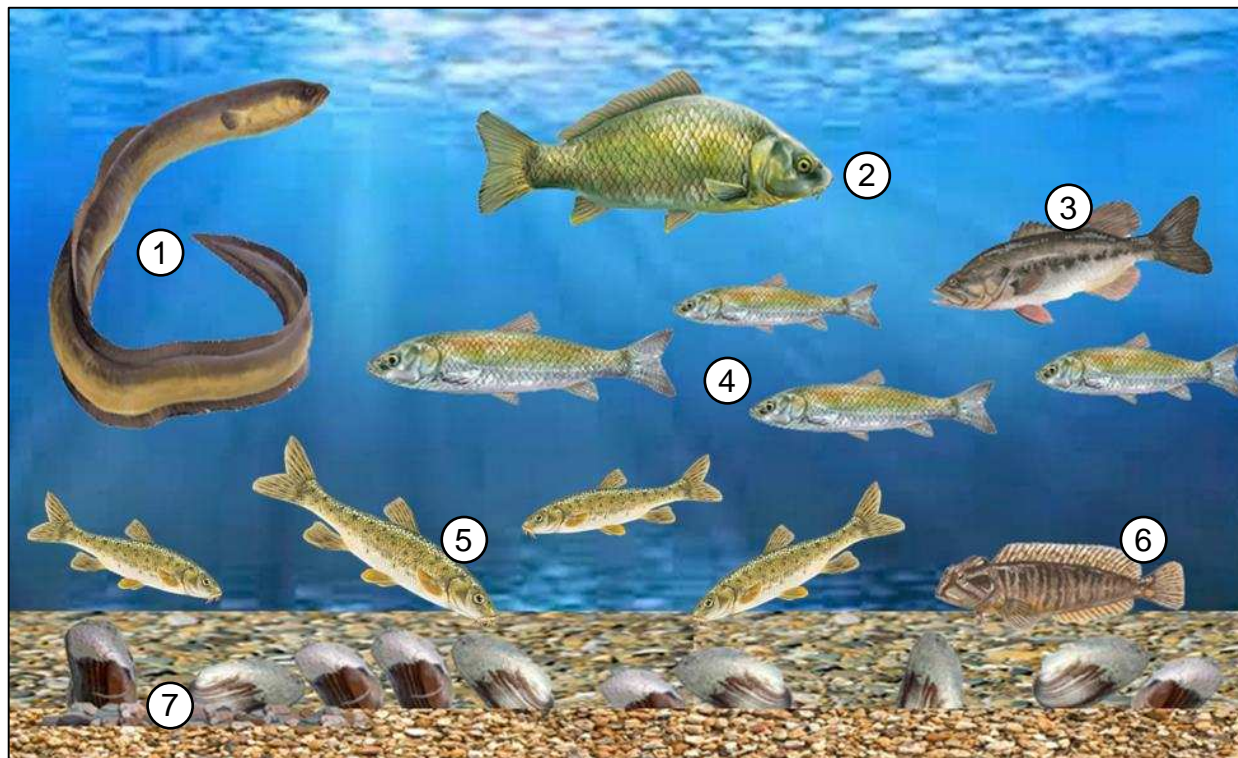
3. Les següents afirmacions sobre els crancs de riu són falses. Raona quina és la resposta verdadera:

Afirmació	No és cert, perquè...
1. El cranc de riu de potes blanques és un gran depredador i només s'alimenta d'altres animals del riu.	
2. El cranc roig americà és de tots els crancs el que menys cries té, ja que cada femella pon entre 50 i 100 ous.	
3. Al cranc senyal també se l'anomena de potes blaves perquè la part de sota de les pinces és de color blau.	
4. Al cranc dels canals se'l reconeix per les marques grogues que té damunt de cada segment de l'abdomen.	
5. Els crancs exòtics transmeten l'afanomicosi, una malaltia causada per un virus que provoca la mort dels crancs autòctons.	
6. Una bona acció que pots fer és traslladar crancs autòctons de rius on hi abunden a altres llocs on han desaparegut.	



PLAFONS NÀIADES, MUSCLO ZEBRAT I PEIXOS

4. Observa el dibuix de la fauna que viu en un riu i identifica cada un dels peixos que hi són representats:

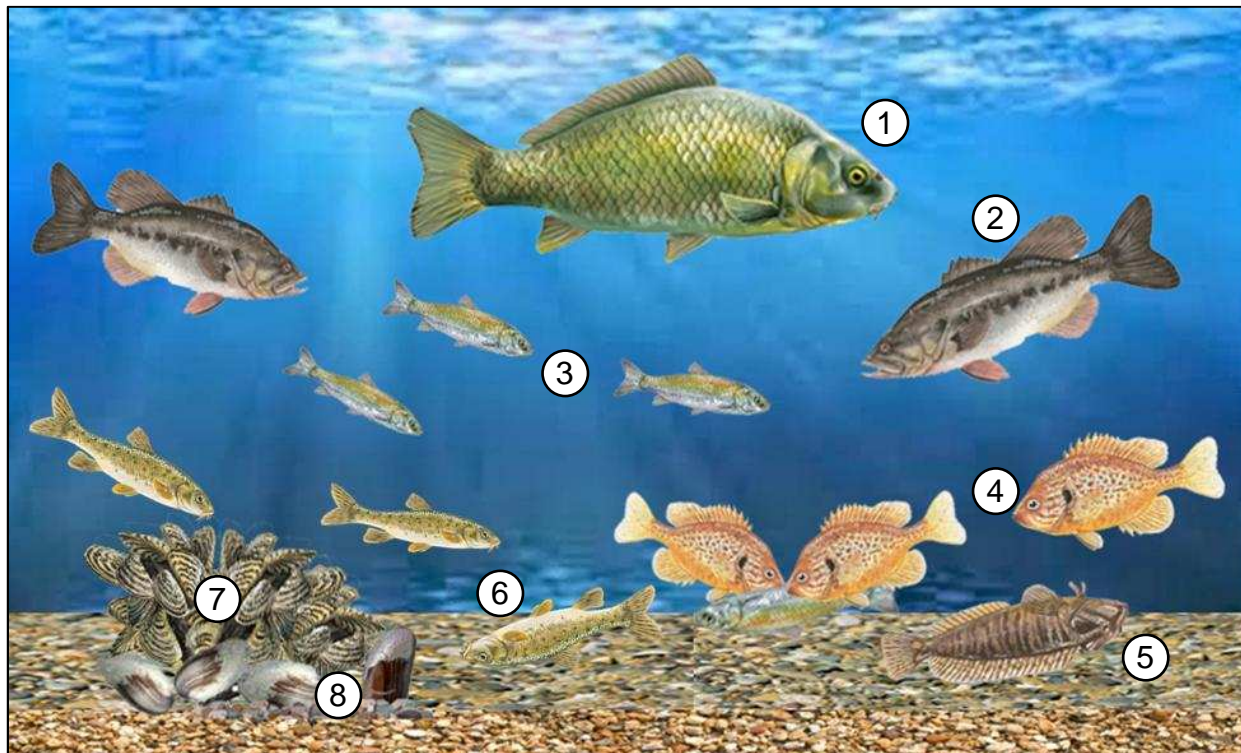


Núm.	Nom	Espècie autòctona o exòtica?
1		
2		
3		
4		
5		
6		
7		

Quines espècies són les més abundants, les autòctones o les exòtiques? _____



5. Observa el dibuix de la fauna que viu en un riu i identifica cada un dels peixos que hi són representats:



Núm.	Nom	Espècie autòctona o exòtica?
1		
2		
3		
4		
5		
6		
7		
8		

Si es tracta del mateix riu que el de la pàgina anterior, què creus que ha pogut passar? _____



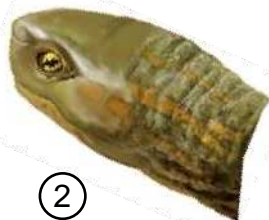
LIFE Potamo Fauna

PLAFONS TORTUGUES

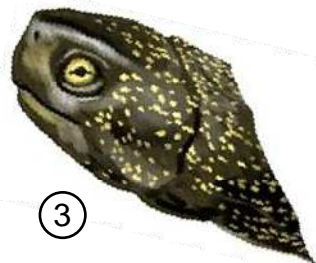
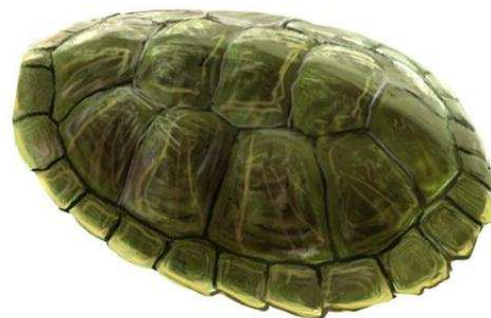
6. Fixa't en les principals diferències de forma i color del cos que hi ha entre les diferents espècies de tortugues i relaciona amb fletxes quins caps, potes i closques pertanyen a cada una de les espècies:



①



②



③



① Tortuga _____

② Tortuga _____

③ Tortuga _____

7. Quina és la mesura més eficaç per evitar que les tortugues exòtiques envaeixin els nostres rius i estanys?

Disseny i creació dels continguts dels materials educatius Associació CEA Alt Ter – www.alt-ter.org



PLAFONS AMFIBIS I CARGOLETS

8. Moltes vegades alguns animals poden desaparèixer a causa d'algunes actuacions humanes sobre l'entorn proper a rius, basses i estanys. Aquest és el cas dels amfibis i dels cargolets de ribera. De les següents actuacions digues quines creus que poden suposar la seva desaparició (-) i quines faciliten la seva recuperació i conservació (+):

Actuació	- / +	Perquè.....
1. Mantenir la vegetació alta al voltant dels rius o els estanys.		
2. Facilitar l'accés a basses i estanys perquè vaques i ovelles hi puguin abeurar.		
3. Canalitzar rieres per evitar que l'aigua inundi espais propers.		
4. Recuperar i crear basses i zones humides i plantar vegetació autòctona al voltant.		
5. Assecar basses i zones entollades per tal d'evitar la proliferació de mosquits.		

9. Els amfibis són animals que depenen de l'aigua per viure i reproduir-se, això fa que siguin molt sensibles a qualsevol canvi que es produeixi en el seu hàbitat. Hi ha algunes espècies d'amfibis que estan en perill i fins i tot en risc de desaparèixer per sempre. Identifica i indica amb fletxes la situació de les espècies representades segons estiguin de més a menys amenaçades:



SEMÀFOR DEL PERILL D'EXTINCIÓ



Alt perill: S'extingirà si no s'actua per evitar-ho.

En perill: Està perdent poblacions.

Sense perill: Té poblacions abundants.

①		1. _____
②		2. _____
③		3. _____
④		4. _____
⑤		5. _____