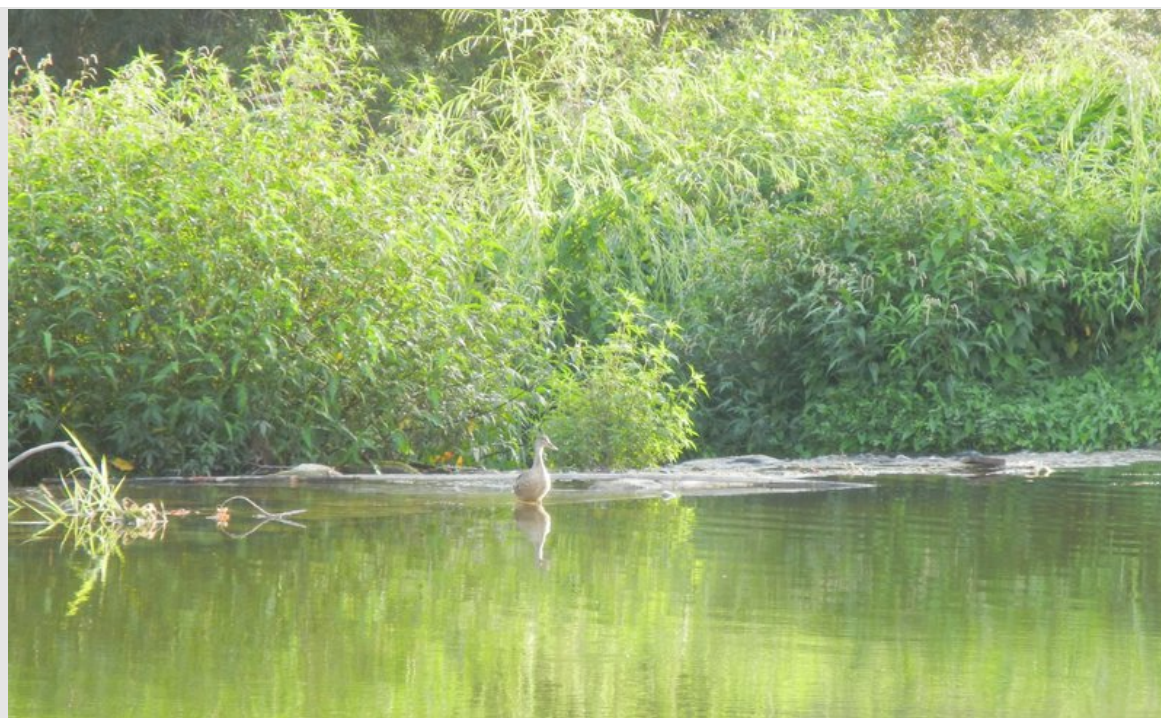


Més de sis mil ocells aquàtics han hivernat enguany al Ter

Sumen per primera vegada les dades dels diferents censos territorials



Parc del Ter i Guingueta, a Colomers, com a punt d'observació d'aus, en una imatge d'arxiu
Foto: EMILI AGULLÓ.

L. ARTIGAS - GIRONA

Més de sis mil ocells aquàtics han hivernat enguany al riu Ter, segons el primer cens complet sobre el riu que s'ha fet aquest any. Un any més des de diferents entitats i organismes vinculats al riu s'ha fet un cens dels ocells que hivernen al curs del riu, al seu pas per les comarques del Ripollès, Osona, la Selva, el Gironès i el Baix Empordà. La novetat és que aquest any des del Centre d'Estudis dels Rius Mediterranis (CERM) i el Consorci del Ter s'han

sumat les dades dels diferents censos territorials, fet que ha permès, per primera vegada, disposar de les xifres totals dels ocells hivernants al riu Ter.

Per tipus

El nombre total d'anàtids ha estat superior als dos mil exemplars, la gran majoria ànecs collverds, prop de la meitat dels quals eren presents a la comarca d'Osona, mentre que 660 eren al Gironès i la resta eren presents sobretot al tram baix del Ter, ja a la plana empordanesa.

També s'han comptabilitzat més d'un miler de corbs marins, gran part dels quals a Osona, tot i que també uns dos-cents eren a la zona dels embassaments de la Selva i uns altres dos-cents al curs baix.

Pel que fa als ardeids, el gros ha estat al Gironès, amb prop de quatre-cents exemplars, mentre que Osona n'ha acollit 80 i el Ripollès, 25, tots bernats pescaires. Els esplugabous, un total de 335, han estat presents al Gironès majoritàriament, mentre que el martinet blanc ha estat més repartit al llarg del curs del riu.

Quant a les gavines, cal destacar els 1.700 exemplars de gavià argentat presents a Osona, per uns tres-cents al Gironès, on també han hivernat una setantena de gavines vulgars.

Pel que fa als limícoles, s'han recomptat pocs exemplars. Destaquen 23 xivtones i 13 xivites. El mateix passa amb els ràl·lids, en què els 63 exemplars de polla d'aigua són els que tenen més protagonisme.

També s'ha fet recompte de rapinyaires, molt disseminats al llarg del riu. S'han comptabilitzat una vuitantena d'exemplars (aligots comuns, xoriguers, esparvers comuns, astors, falcons pelegrins...). Finalment també s'han comptabilitzat altres ocells de mida petita, com ara el blauet (29 exemplars) i la merla d'aigua (57).

LES XIFRES

2.000

anàtids

s'han recomptat a tot el riu. La gran majoria eren ànecs collverds i sobretot eren presents a Osona.

1.000

corbs marins

eren presents al riu. Gran part eren a Osona però 200 eren a la Selva i 200 més, al curs baix del riu.

Prop d'un centenar de voluntaris

En l'elaboració d'aquest primer cens complet d'ocells aquàtics del riu Ter, hi han participat prop d'un centenar de voluntaris de les cinc comarques per on transcorre el riu (Ripollès, Osona, Selva, Gironès i Baix Empordà). Així, a més del Centre d'Estudis dels Rius Mediterranis (CERM) i el Consorci del Ter, hi han contribuït les entitats i els organismes vinculats al Ter que elaboren els censos territorials (que després s'han sumat). Es tracta de Geneda (Ripollès), el Grup d'Anellament de Calldetenes i el Grup de Naturalistes d'Osona (Osona), l'Associació El Blauet (Gironès), tècnics del Parc Natural del Montgrí, les Illes Medes i el Baix Ter (Baix Empordà) i el cos d'Agents Rurals.

ENLLAÇ WEB: <http://www.elpuntavui.cat/ma/article/1-territori/11-mediambient/970363-mes-de-sis-mil-ocells-aquatics-han-hivernat-enguany-al-ter.html>